

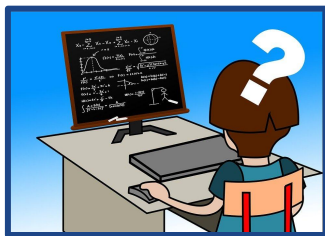
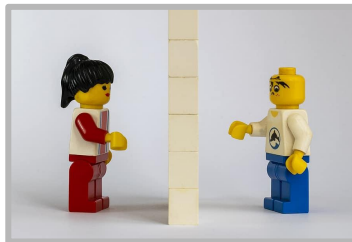
Costruire strumenti per la DDI:
dal *Lesson Plan* alle rubriche di valutazione
secondaria I e II grado

15 dicembre 2020 (15:00 – 17:00)

Laura Ceccacci

laura.ceccacci@posta.istruzione.it
eftmarche.pnsd@istruzione.it

che cosa è cambiato?



- *come posso aiutare i miei studenti ad imparare?*
- *come posso documentare i loro progressi?*

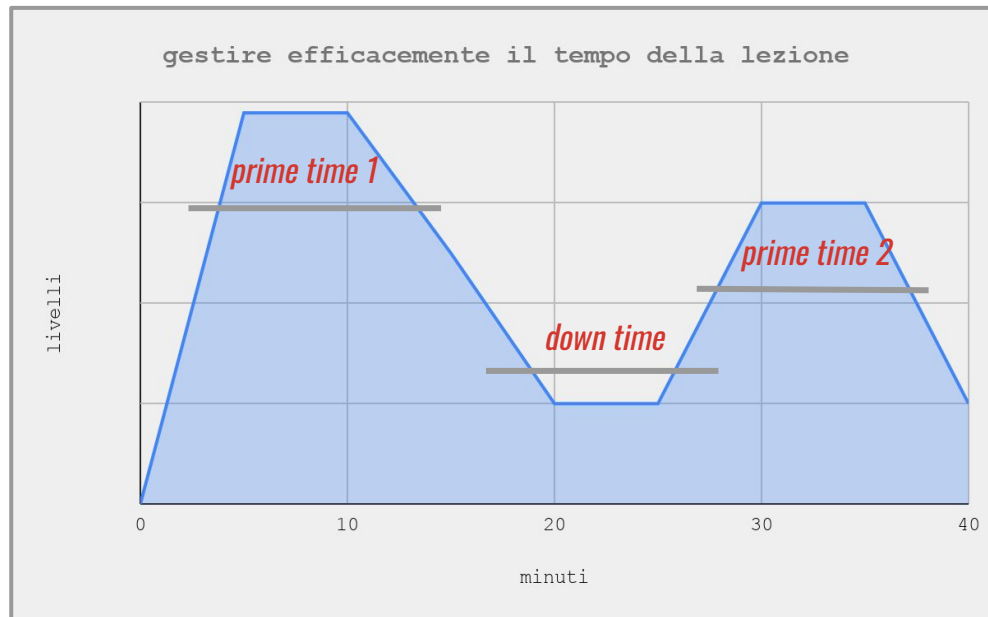
⇒ *Lesson Plan*
⇒ rubriche di valutazione



per una didattica efficace
sia in presenza che a distanza...

- *come posso favorire l'attenzione dei miei studenti?*
- *quali obiettivi educativi posso perseguire?*
- *di quali competenze ho bisogno per insegnare efficacemente?*

<https://forms.gle/jD5pb9uRa7g9sEwc6>



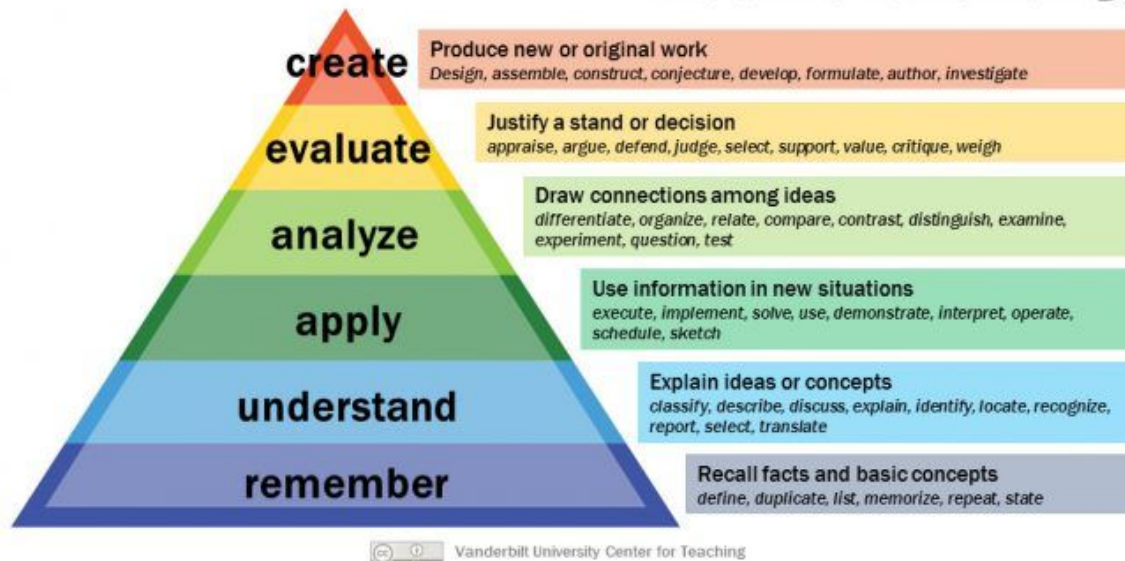
Il scenario di riferimento...

rielaborazione da: Sousa, D. A. (2011).
How the brain learns (4th ed.).
Corwin Press.

<https://video.link/w/NDozb>

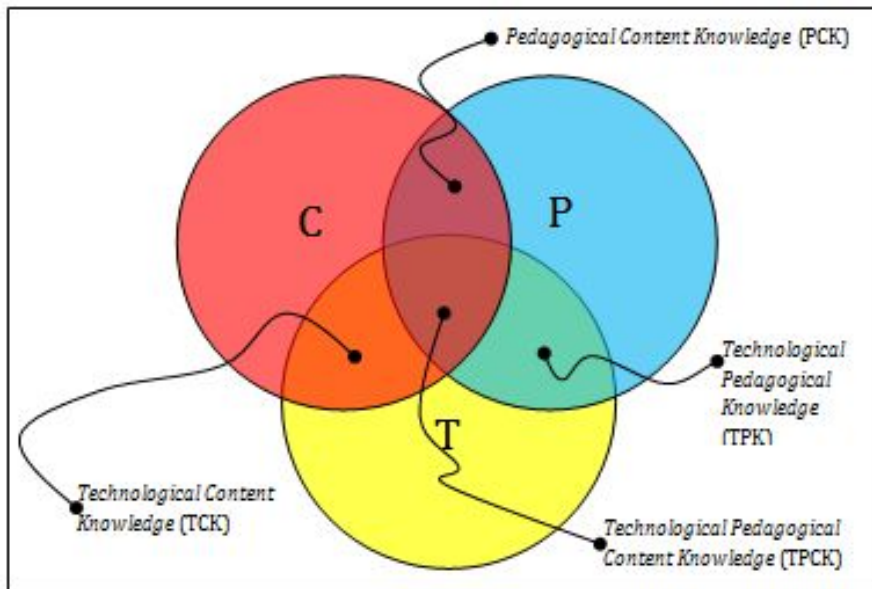
Polimi OpenKnowledge

Bloom's Taxonomy



Il scenario di riferimento...

Anderson, L. W., & Krathwohl, D. R. (eds.) (2001). A taxonomy for learning, teaching, and assessing: A revision of Bloom's taxonomy of educational objectives. New York: Longman.



Il scenario di riferimento...

modello TPACK

Koehler, M. J., & Mishra, P. (2009). What is technological pedagogical content knowledge? *Contemporary Issues in Technology and Teacher Education*, 9, 60-70.

<http://scholar.google.com/scholar?cluster=12938928814658634016>

<http://www.tpack.org/>



Competenze digitali: quadro di riferimento europeo

DigComp: gli studenti *Quadro di riferimento per le competenze digitali dei cittadini*

https://www.agid.gov.it/sites/default/files/repository_files/digcomp2-1_ita.pdf

DigCompEdu: gli Insegnanti *Quadro di riferimento sulle competenze digitali dei docenti*

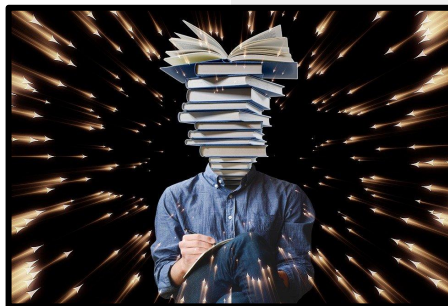
http://www.assoepict.it/sites/default/files/DigCompEdu%20Leaflet%20Italian_0.pdf

obiettivo: documentare e sviluppare il livello di “competenza pedagogica digitale”

modello di progressione: dal Novizio (A1) a Pioniere (C2)

in quale settore del DigCompEdu sono accresciute le mie competenze?

<https://forms.gle/dZBMddr6yzWf4fVG7>



*come utilizzare queste informazioni
per un apprendimento efficace?*

riprogettare → segmentare

utilizzando anche **risorse** e **strumenti**
on line

Learning Design

Dirksen, J. (2017). Learning design. Progettare un apprendimento efficace. Pearson.

Evidence Based Education

Bonaiuti, G., Calvani, A., Menichetti, L. (2017). Le tecnologie educative. Criteri per una scelta basata su evidenze. Carocci.

fattori che influenzano l'apprendimento...

clima: emozioni relazione docente studenti e tra studenti

attenzione: direzionalità aspettativa attivazione curiosità sostenibilità

motivazione: estrinseca/intrinseca vicinanza col vissuto
complessità della sfida equilibrio tra difficoltà e abilità

memoria: teoria del carico cognitivo intrinseco/estraneo ⇒ sovraccarico

strategie efficaci per l'apprendimento fase **prime time 1**

avvio...

- **organizzatori anticipati**
- mappa concettuale con **anticipazione dei nuovi contenuti**
- presentazione degli **obiettivi da raggiungere**

conduzione dell'attività...

- **scomposizione in segmenti**: distinti intervallati da esercizi
- **utilizzo del *feedback***: tra i primi fattori di influenza sul rendimento **personalizzato, mirato, non generico**

Bonaiuti, G., Calvani, A., Menichetti, L. (2017). Le tecnologie educative. Criteri per una scelta basata su evidenze. Carocci.
Calvani, A. & Trincherò, R. (2019). Dieci falsi miti e dieci regole per insegnare bene. Carocci.
Gui, M. (2019). Benessere digitale a scuola e a casa. Mondadori.
Gui, M. (2019). Il digitale a scuola. Rivoluzione o abbaglio? il Mulino.

attività fase **down time**: alcuni suggerimenti...
modalità individuale o collaborativa

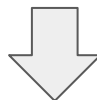
esercizi sul libro

a partire da un testo, un video,
un'esposizione orale:

- **individuare** parole chiave
- **creare** sintesi, mappa concettuale, schema, linea del tempo

a partire da un video, un'immagine, un testo,
un esercizio già svolto:

- **compilare** una tabella, inventare dei quesiti
- **aumentare** il documento con riferimenti nozionistici, collegamenti disciplinari e interdisciplinari, riflessioni personali, link a siti
- **impostare** un dibattito
- **esprimere** una valutazione su parametri dati



fase **prime time 2**: feedback/restituzione/riepilogo

progettazione Lesson Plan	disciplina: classe di riferimento: argomento:	
prime time 1	down time	prime time 2
come attivo le conoscenze pregresse? minuti:	che attività propongo di fare agli studenti? minuti:	come organizzo la restituzione? minuti:
come presento i nuovi contenuti? minuti:	a che obiettivo di apprendimento della tassonomia di Bloom corrisponde?	come posso raccogliere informazioni utili per la valutazione?
come presento le modalità di valutazione? minuti:	che strumento potrei usare a distanza?	che strumento potrei usare a distanza?
presentazione del framework concettuale di riferimento da parte dell'insegnante minuti:	posso utilizzare materiali on line? di che tipologia?	come presento il riepilogo finale? minuti:

per DDI:

- progettazione didattica per competenze
- strategie di attivazione cognitiva
- feedback continuo...



ma quali rubriche di valutazione adottare?

Castoldi, M. (2011). Progettare per competenze. Percorsi e strumenti. Carocci.

Coimbra Group (2018). White paper. Current trends in assessment in Europe.

Trincherò, R. (2018). Valutazione formante per l'attivazione cognitiva. Spunti per un uso efficace delle tecnologie per apprendere in classe. *Italian Journal of Educational Technology*, 26, 40-55.



La proposta...

un percorso articolato su:

- 5 quesiti
- 3 step operativi

[Dm 139/2007](#) certificazione relativa all'adempimento dell'obbligo di istruzione

[Dm 9/2010](#) modello certificazione competenze all'assolvimento dell'obbligo

[D.lgs. 62/2017](#) valutazione e certificazione delle competenze nel primo ciclo ed esami di Stato

[raccomandazione Consiglio Unione Europea 22 maggio 2018](#) relativa alle competenze chiave per l'apprendimento permanente

[Legge 92/2019](#) introduzione insegnamento trasversale dell'educazione civica nelle scuole del I e del II ciclo di istruzione, avviato a partire dall'anno scolastico 2020/2021 (art. 5 cittadinanza digitale)

[Decreto GABMI 22 giugno 2020, n. 35](#) linee guida insegnamento ed civica e [allegati](#)

referimenti normativi
didattica per **competenze**

Rubriche di valutazione: che cosa sono?

quesito n. 1

strumenti che permettono di osservare e valutare
in modo **trasparente e intersoggettivamente univoco** le prestazioni in azione

quesito n. 2

Rubriche di valutazione: a cosa servono?

INSEGNANTI

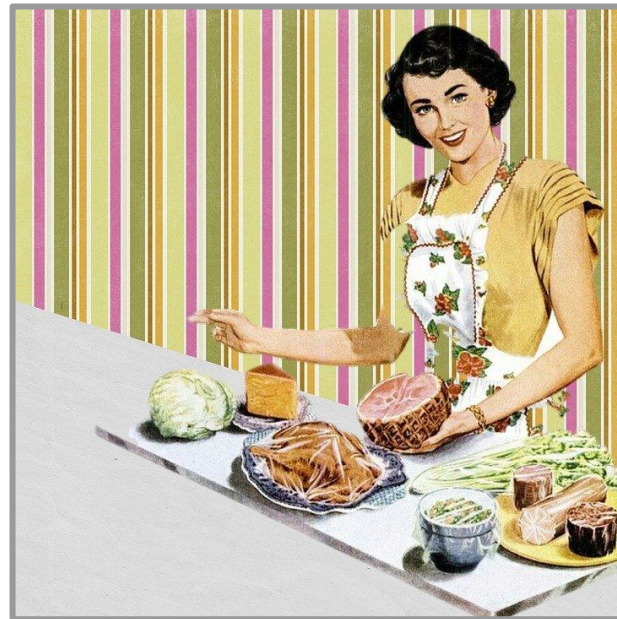
- focalizzare attenzione su specifici aspetti apprendimento
- valutare su aspettative precise
- disporre di documentazione, anche per eventuali azioni recupero

STUDENTI

- focalizzare attenzione su criteri da soddisfare
- comprendere obiettivi specifici
- confrontare il proprio lavoro con gli standard
- lavorare su autovalutazione e sui processi metacognitivi

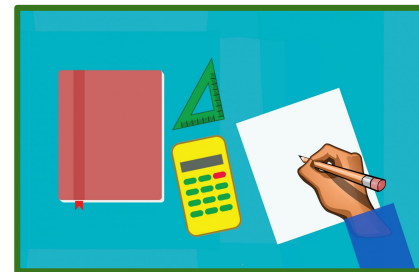
quesito n. 3

Posso utilizzare rubriche già pronte?



quesito n. 4

*Che strumenti posso adottare
in presenza e a distanza?*



quesito n. 5

Quanto è complesso costruire una rubrica adatta alle mie esigenze didattiche e al contesto d'azione?



3 step operativi

- partire dalla **progettazione** (azioni e contenuti)
- individuare i 4 **livelli**
- definire i parametri in base a **autonomia** e **complessità**



un esempio...

Educazione alla cittadinanza digitale (L. 92/2019, art. 5, c. 2.a)

“analizzare, confrontare e **valutare** criticamente la credibilità e l'**affidabilità delle fonti** di dati, informazioni e contenuti digitali”

I

DESCRITTORI DELLA COMPETENZA NELL'AREA COGNITIVA Valutare affidabilità delle fonti			
DIMENSIONE DI COMPETENZA: VALUTARE			
livello INIZIALE	livello BASE	livello INTERMEDIO	livello AVANZATO
l'alunno, con la guida dell'insegnante, analizza a livello essenziale le fonti proposte in modo coerente alle richieste	l'alunno, autonomamente, analizza e confronta le fonti proposte in modo coerente alle richieste	l'alunno, autonomamente, confronta e valuta le fonti proposte in modo completo e esauriente	l'alunno, rielaborando personalmente le richieste, valuta in modo completo e esauriente le fonti proposte e <u>individua</u> connessioni con altre tipologie di fonti

e per concludere...

questionario gradimento

<https://forms.gle/t8jLwhEUpHA3XQHi7>